

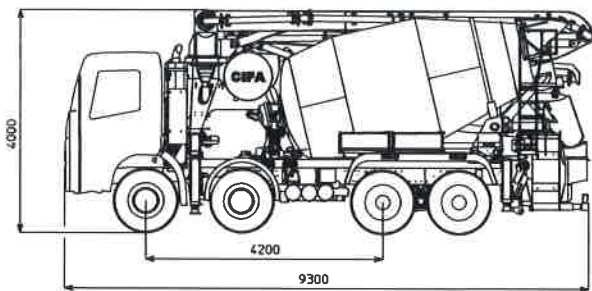
MAGNUM MK 24.4Z RS 60

POMPE BETONNIERE "MAGNUM" MK 24.4Z-RH80-RS60

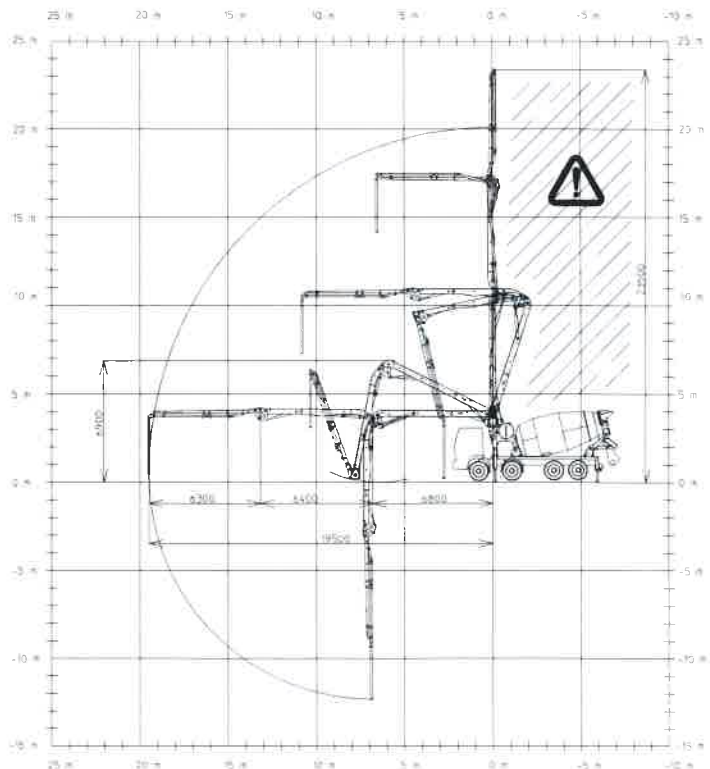
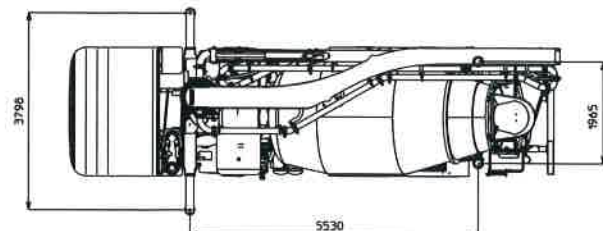
Type de flèche	MK 24.4Z
Groupe de pompage	RS60
Bétonnière	RH 80
Entraînement	Prise de force
Châssis	4 essieux



Dimension



Dimensions variables selon le châssis



MAGNUM MK 24.4Z RS 60

POMPE BETONNIERE "MAGNUM" MK 24.4Z-RH80-RS60

Type de flèche	MK 24.4Z
Groupe de pompage	RS 60
Bétonnière	RH 80
Entraînement	Prise de force
Châssis	4 essieux

Caractéristiques principales

- Ligne compacte et harmonieuse, pour un assemblage parfait sur châssis porteur à 4 essieux
- Stabilisation commandée hydrauliquement de chaque côté de la machine
- Tambour à capacité de charge importante et à fond elliptique
- Flèche de distribution MK 24.4Z, 3 sections, tuyauterie de distribution en diamètre 100 mm, principe de repliement en "Z"
- Pompe rotor Pulsar RS 60, déposable. Pompe même les matériaux les plus difficiles. Le système de pompage par aspiration directe, permet la vidange totale de la trémie, et facilite les opérations de nettoyage.
- Commande de la flèche par distributeurs proportionnels
- Régulateur de débit de béton

Equipement standard

- 2 Radiocommandes proportionnelles à double vitesse de mouvement de la flèche, synthétiseur de recherche automatique de la fréquence libre, manipulateurs à 8 positions et variateur de débit. Câble de télécommande longueur 20 m, pour branchement d'urgence.
- Plaques de répartition de charge pour les stabilisateurs avec rangements correspondants
- Phares d'éclairage de trémie et du groupe de pompage
- Accessoires de nettoyage et de lavage
- Sonde de niveau pour déchargement automatique du béton, de la bétonnière à la trémie.
- Tuyaux à double épaisseur en acier à haute résistance - CIFA Long Life Pipes
- Protection en caoutchouc entre les pare-boues et le châssis
- Goulotte de déchargement, long. 1500 mm

Options

- Rotation continue pour la flèche de distribution
- Goulotte de déchargement avec terminal conique diam. 200 mm
- 2 sections de goulotte supplémentaires (fournies au détail)
- Système centralisé manuel pour le graissage du réducteur, de rouleaux et de l'anneau de roulement
- Système centralisé automatique pour le graissage de la flèche
- Série de tuyaux flexibles d'urgence
- Bouchon « EKOS » pour fermeture de cuve

Fiche Technique de la Bétonnière

Modele		80
Capacité nominale	m ³	7
Volume géométrique	m ³	12,8
Coefficient de remplissage	%	55
Tours cuve	1/min	14
Capacité réservoir à eau	l	910
Débit / Pression pompe à eau	l/min - bar	230/15
Echelle compte litre	l	0-500

Fiche Technique du Groupe de Pompage

Modele		RS 60
Débit max. théorique	m ³ /h	60
Pression max. sur le béton	bar	26
Rotation	RPM	24
Diamètre int. du tuyau de pompage	mm	125
Capacité de la trémie	l	300
Pompe vide	bar	0,4

Fiche Technique de la Flèche

Modele		MK 24.4Z
Diamètre de la tuyauterie	mm	100
Hauteur max. verticale	m	23,5
Distance max. horizontale	m	19,5
Nombre des articulations		3
Angle ouverture 1ère articulation		108°
Angle ouverture 2ème articulation		184°
Angle ouverture 3ème articulation		271°
Angle de pivotement		370°
Longueur flexible terminal	m	4

Données techniques et caractéristiques sujets à modifications sans préavis